



PROMILER[®]

ALKOMATY NIE TYLKO DLA POLICJI

ALKOMAT

EBS-010

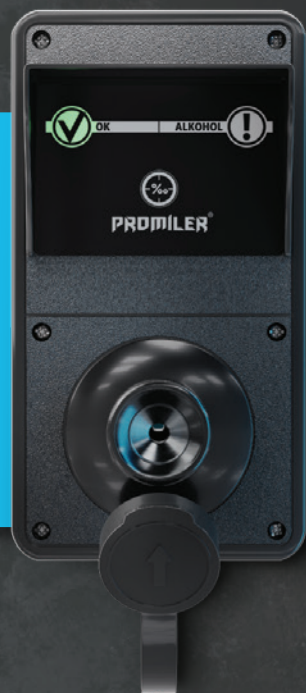
KARTA PRODUKTU



PROMILER EBS - 010

OPIS URZĄDZENIA

PROMILER EBS - 010 to nowoczesny alkomat, który mierzy stężenie alkoholu w wydychanym powietrzu. Może być stosowany podczas kontroli, np. wejść na teren zakładu, dostęp do szaf z kluczami czy możliwości uruchomienia maszyny. To niezrównana precyzja, błyskawiczne działanie oraz trwałość na lata! Wyróżnia go niesamowicie wytrzymały sensor oraz krótkie dostępy między pomiarami (nawet co 3 sekundy!).



WYMIENNY MODUŁ SENSORA

Dzięki możliwości wymiany modułu sensora, alkomat do kontroli dostępu PROMILER EBS 010 może być stosowany przez wiele lat, zapewniając najwyższą **precyzję pomiarów i stabilność działania.**

NIESAMOWICIE WYTRZYMAŁY SENSOR

Sercem tego nowoczesnego alkomatu jest sensor elektrochemiczny, stosowany m.in. w urządzeniach policyjnych. Wyróżnia się nie tylko doskonałą precyzją pomiarów, ale również wytrzymałością.



POPULARNY NA CAŁYM ŚWIECIE

Alkomat do kontroli PROMILER EBS-010 jest ceniony na całym świecie. Zyskał popularność w kopalniach, rafineriach, placach budowy i innym przemyśle, gdzie trzeźwość pracownika jest **kluczowym czynnikiem bezpieczeństwa**.

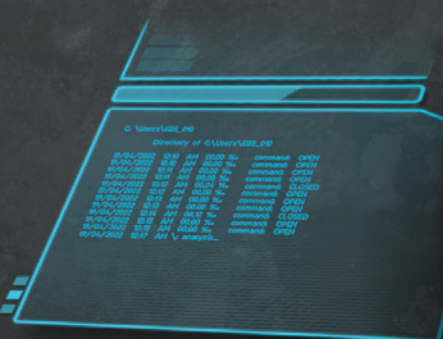


WYTRZYMAŁA OBUDOWA

Zastosowanie w produkcji nowoczesnego alkomatu odpowiednio wyselekcjonowanych komponentów i technologii sprawia, że jest on **trwały na lata**, zaś dzięki wytrzymałej obudowie może być stosowany w zakładach, gdzie panują trudne warunki środowiskowe.

KOMUNIKACJA ANALOGOWA LUB CYFROWA

PROMILER EBS-010 posiada wyjścia przekaźnikowe oraz Interfejs szeregowy, za pomocą którego można go łączyć z **systemami informatycznymi**. To sprawia, że możliwości jego wykorzystania są niezwykle szerokie.



MOŻLIWOŚĆ KONTROLI KILKuset OSÓB DZIENNIE

Najważniejszą zaletą PROMILER EBS-010 to szybkość działania – cały cykl pojedynczego testu zajmuje zaledwie 3 sekundy. Dzięki temu jeden alkomat może dziennie obsłużyć kilkaset, a nawet **kilka tysięcy osób**. System kontroli trzeźwości wykorzystujący PROMILER EBS-010 może być całkowicie bezobsługowy, a dodatkowo uniemożliwia jakiegokolwiek manipulację lub obejście systemu.

PRZYKŁAD PODŁĄCZENIA EBS-010 Z URZĄDZENIAMI WEJŚCIOWYMI

- Integracja z bramką – integracja z dużą bramką obrotową.



- Zabezpieczona szafa z kluczami.

POMAGAMY DOSTOSOWAĆ ALKOMAT DO WYMAGAŃ KLIENTA

Zespół projektowy PROMILER na życzenie klienta może dostosować alkomat EBS-010 **do szczególnych wymagań**. Jesteśmy w stanie dostosować pełny komplet pomiarowy do indywidualnych potrzeb użytkownika.



LICZNIK POMIARÓW

PROMILER EBS-010 zapamiętuje **całkowitą liczbę wykonanych pomiarów**, co ułatwia określenie terminu kalibracji. Przy podłączeniu urządzenia do zewnętrznych systemów informacyjnych alkomat przesyła ilość wykonanych pomiarów i ich wyniki.

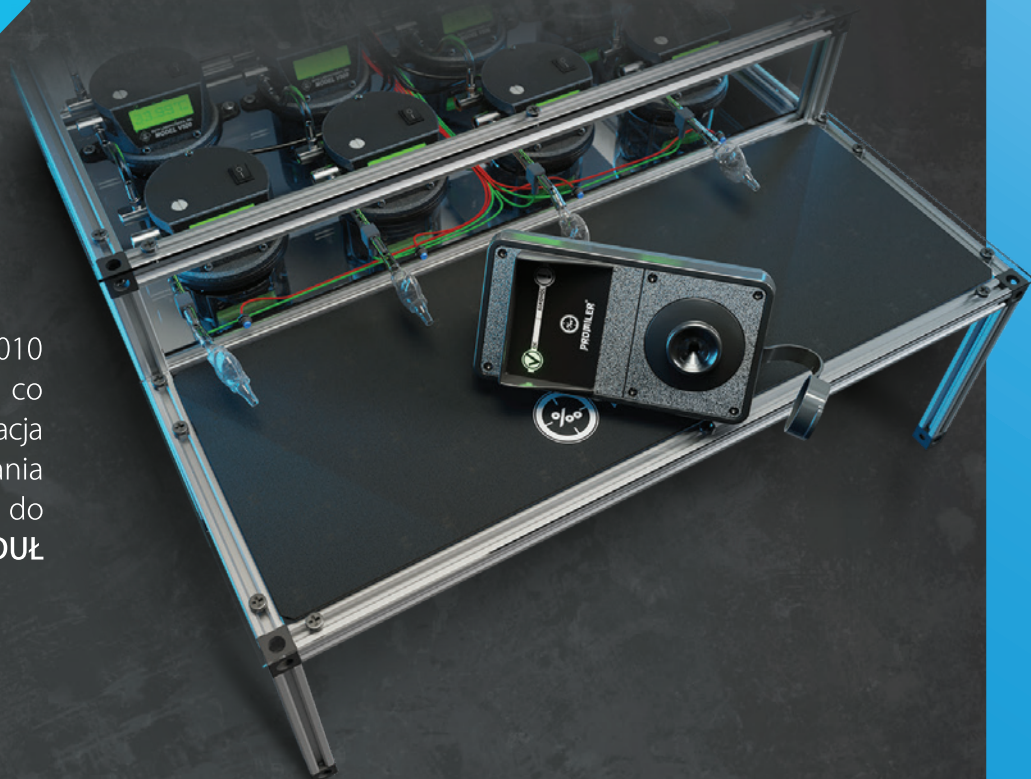
ZWIĘKSZONE BEZPIECZEŃSTWO

Dla zwiększenia bezpieczeństwa higieny badanych osób, w alkomacie PROMILER EBS-010 jest możliwość wykorzystania dodatkowych akcesoriów w postaci ustników jednorazowych zapewniających **większy dystans i brak odbicia wydechu**.



KALIBRACJA

W alkomacie PROMILER EBS-010 zalecana jest kalibracja co 6 miesięcy, a wymagana kalibracja co 12 miesięcy. Do wykonania kalibracji wystarczy przesłać do serwisu PROMILER sam **MODUŁ SENSORA**.



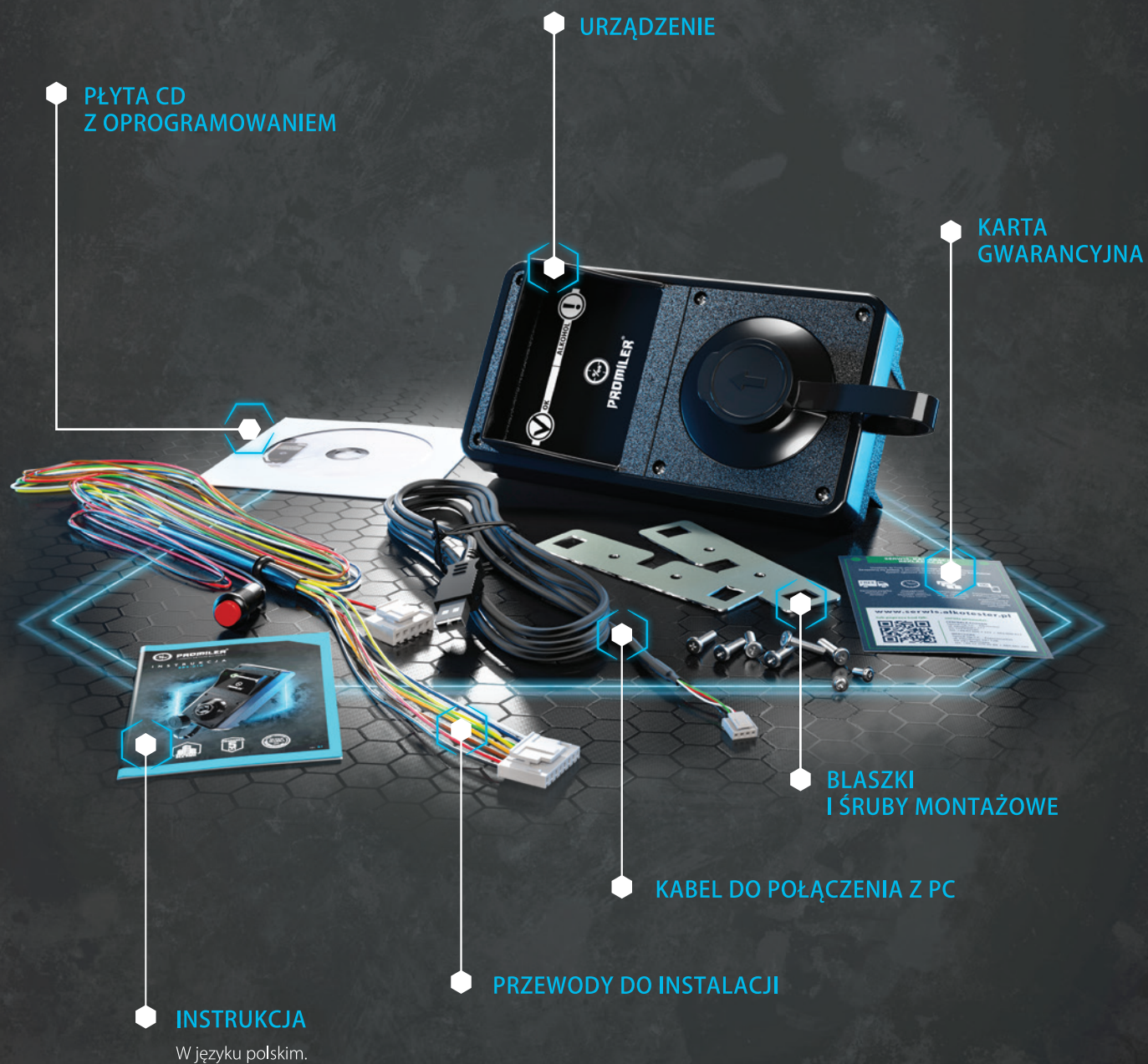
5 LAT GWARANCJI

O najwyższej jakości naszych urządzeń przekonało się już wielu Klientów - w tym służby mundurowe. Przez ponad 15 lat w branży alkomatów dowiedliśmy, że dostarczamy tylko profesjonalne urządzenia pomiarowe. Na alkomat PROMILER EBS-010 udzielamy aż 5 lat gwarancji!

GWARANCJA

**5
LAT**

ZESTAW



PŁYTA CD
Z OPROGRAMOWANIEM

URZĄDZENIE

KARTA
GWARANCYJNA

BLASZKI
I ŚRUBY MONTAŻOWE

KABEL DO POŁĄCZENIA Z PC

PRZEWODY DO INSTALACJI

INSTRUKCJA

W języku polskim.

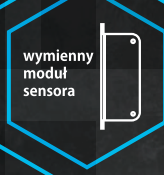
SPECYFIKACJA TECHNICZNA



0.00 ‰

5.00 ‰

ZAKRES POMIARU



6 śrub z otworami mocującymi obudowę

panel diód sygnalizacyjnych



Więcej urządzeń znajdziesz na naszej stronie:

promiler.com



pokrywa otworu pomiarowego

pasek utrzymujący pokrywę otworu pomiarowego

wylot powietrza

otwór pomiarowy z lejkiem

tylna obudowa alkometru



701 g z bateriami

CENTRALA POZNAŃ

ul. Głogowska 277
60-104 Poznań, Polska
tel/fax (+48 61) 666 1 222
kom. 609 444 454
info@promiler.pl

ODDZIAŁ WARSZAWA

ul. Pileckiego 59 / 12B
02-781 Warszawa, Polska
tel/fax (+48 22) 376 25 44
warszawa@promiler.pl

* nie wolno instalować urządzenia z narażeniem na promienie słoneczne.

** zasilacz nie jest w zestawie. Zasilanie jest doprowadzane za pomocą przewodów zasilająco - sygnałowych.

POLECANE ALKOMATY



iBLOW 10

Najwyższej klasy alkomat opracowany, by w 100% zaspokoić potrzeby służb mundurowych.

Idealne narzędzie do ultra-szybkiego badania grup ludzi oraz sytuacji wymagających natychmiastowej interwencji (również gdy osoba badana nie chce współpracować podczas wykonywania testu). Dzięki zastosowaniu niezwykle szybkiego, nowoczesnego sensora elektrochemicznego typu Suracell pomiar trwa zaledwie 4 sek. dając możliwość przebadania ponad pół tysiąca osób na godzinę.



ALP-1

Jeden z najwyższych modeli alkomatów dowodowych firmy Promiler. Spełnia wyśrubowane wymagania policji i służb mundurowych wielu krajów świata. Używany m.in. w USA i Japonii.

Urządzenie cechuje ogromna wytrzymałość sensora, który kalibracji wymaga raz na rok lub co 2500 pomiarów! Dzięki zastosowaniu nowoczesnej technologii sensora urządzenie spełnia wszystkie kryteria alkomatu dowodowego. Tryby pracy alkomatu: aktywny (ręczny/automatyczny) oraz pasywny (ręczny/automatyczny).



iSOBER 70

Alkomat PROMILER iSOBER 70 to nowoczesny alkomat, który zaprojektowaliśmy z myślą o użytkowaniu przez firmy oraz przez wymagających klientów indywidualnych.

Urządzenie to posiada policyjną NORMĘ PN-EN 15964 gwarantując wytrzymałość i stabilność wyników przez minimum 12 miesięcy (12 miesięcy to interwał kalibracyjny dla ISOBERA 70.)

Nowoczesny sensor zapewnia wysoką precyzję z maksymalnie 7 % odchyleniem od wyniku.



AL 4000V STEEL

Promiler AL 4000V jest idealny do zastosowania w barach, restauracjach, hotelach, stacjach benzynowych, przedsiębiorstwach oraz na komendach policyjnych. W alkomacie zastosowano „policyjną” technologię czujnika elektrochemicznego, dzięki czemu zarówno precyzja pomiaru, jak i stabilność działania jest gwarantowana.

Alkomat może być aktywowany płatnie poprzez wrzucenie zdefiniowanej monety. Opcjonalnie można zainstalować inny sposób uruchamiania alkomatu, nie związany z monetą (np. na przycisk). Ustawienia są predefiniowane na życzenie klienta przed sprzedażą. Urządzenie dostępne w obudowie plastikowej lub metalowej.